

PNRR Investimento M2C1/1.1 "Realizzazione di nuovi
Impianti di rifiuti ed adeguamento di impianti esistenti"

**IMPIANTO DI TRATTAMENTO RIFIUTI SOLIDI URBANI
E VALORIZZAZIONE RACCOLTE DIFFERENZIATE A
SERVIZIO DELL'AMBITO TERRITORIALE OTTIMALE
DELLA PROVINCIA DI ORISTANO**

**REALIZZAZIONE DI UN IMPIANTO PER IL
TRATTAMENTO ED IL RECUPERO DI RIFIUTI URBANI E
ASSIMILABILI DA PRODOTTI ASSORBENTI PER LA
PERSONA – PAP
(pannolini, pannoloni ed assorbenti igienici)**

PROGETTO DI FATTIBILITA' TECNICA ED ECONOMICA

ELABORATO:

ALLEGATO

**INQUADRAMENTO
URBANISTICO**

a7.2

Data: Febbraio 2024

CUP: E56I22000080006

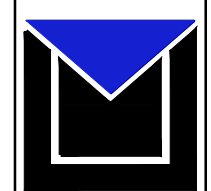
SCALA: VARIE

IL RESPONSABILE DEL PROCEDIMENTO
(Ing. Salvatore Daga)

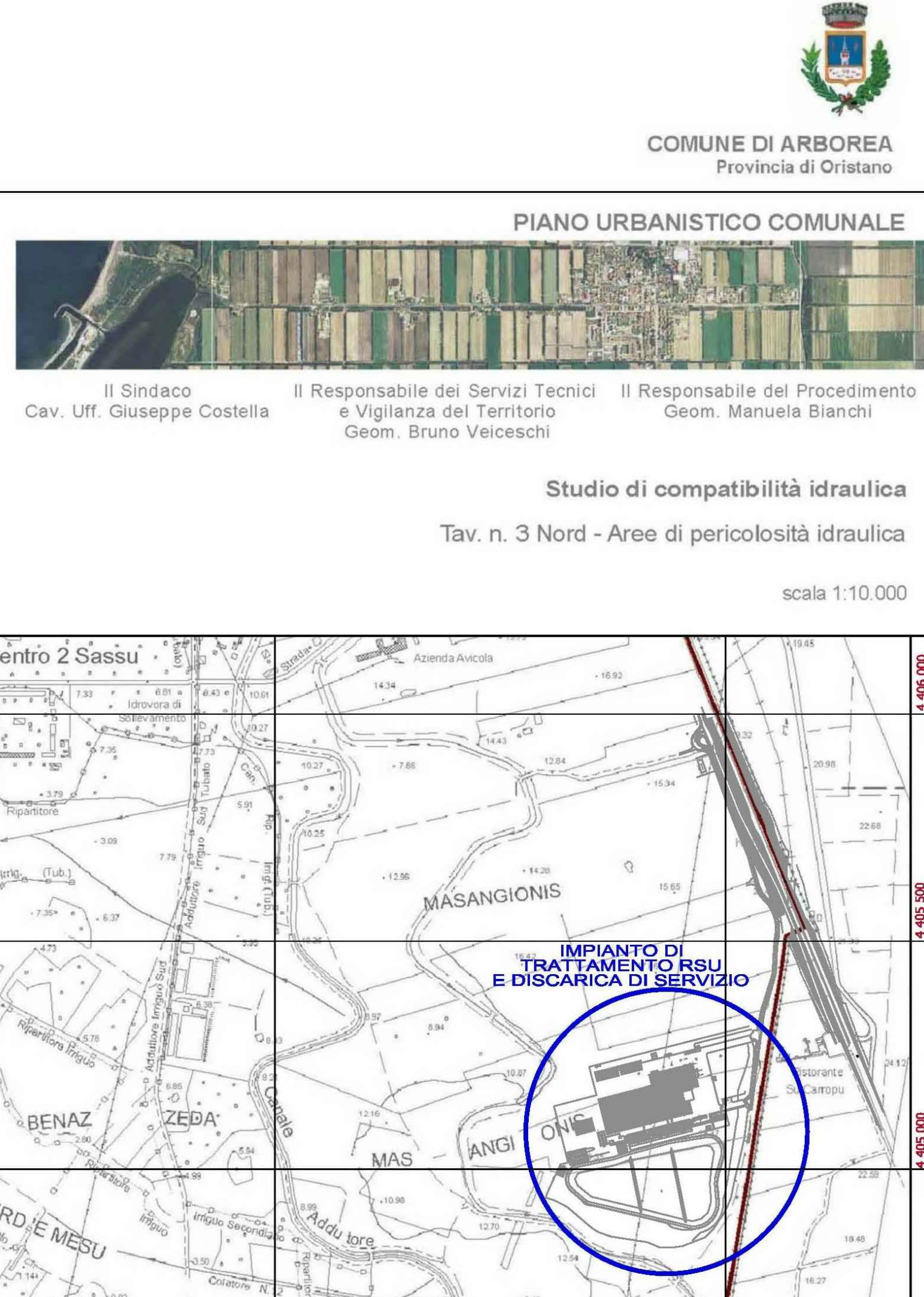
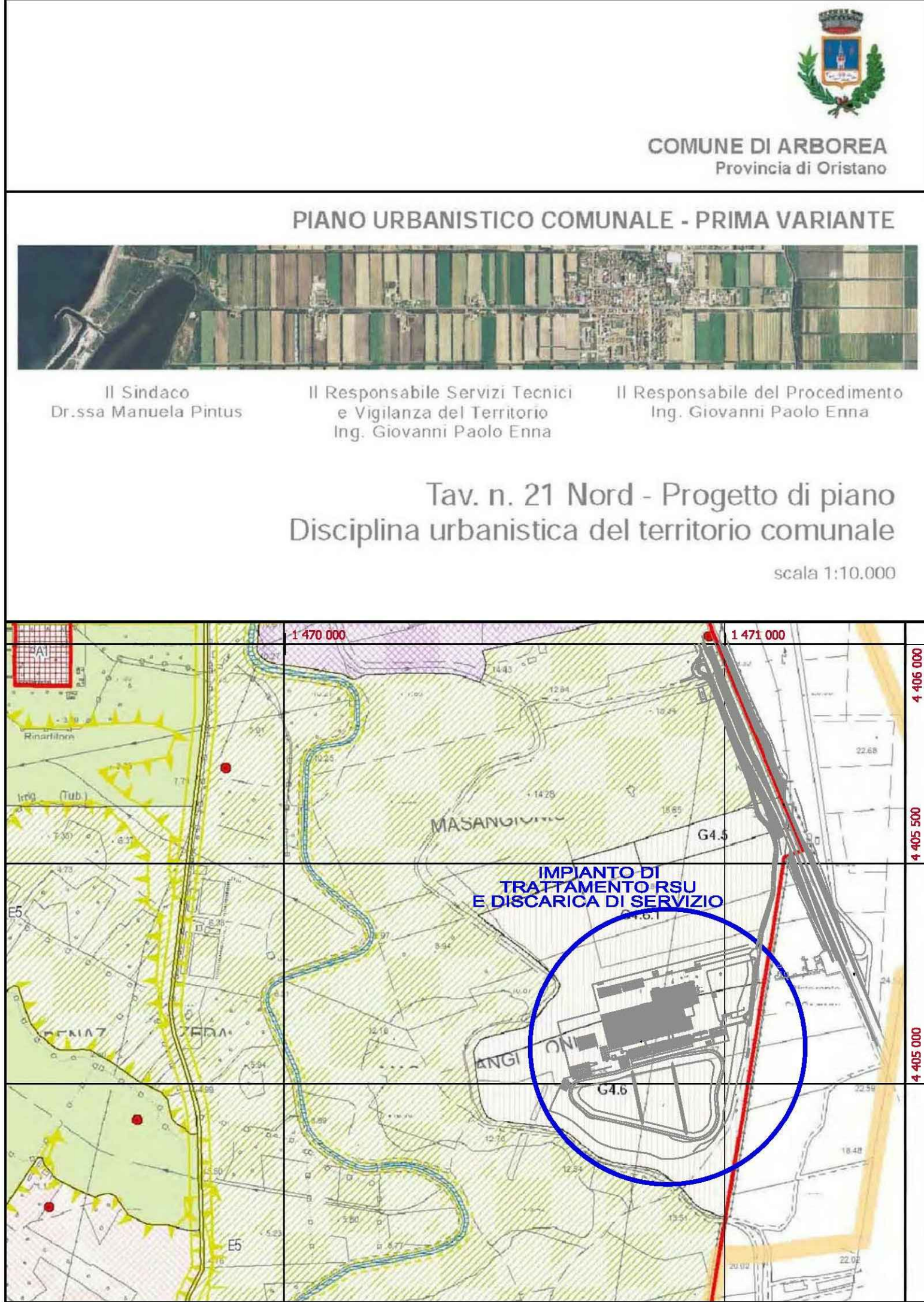
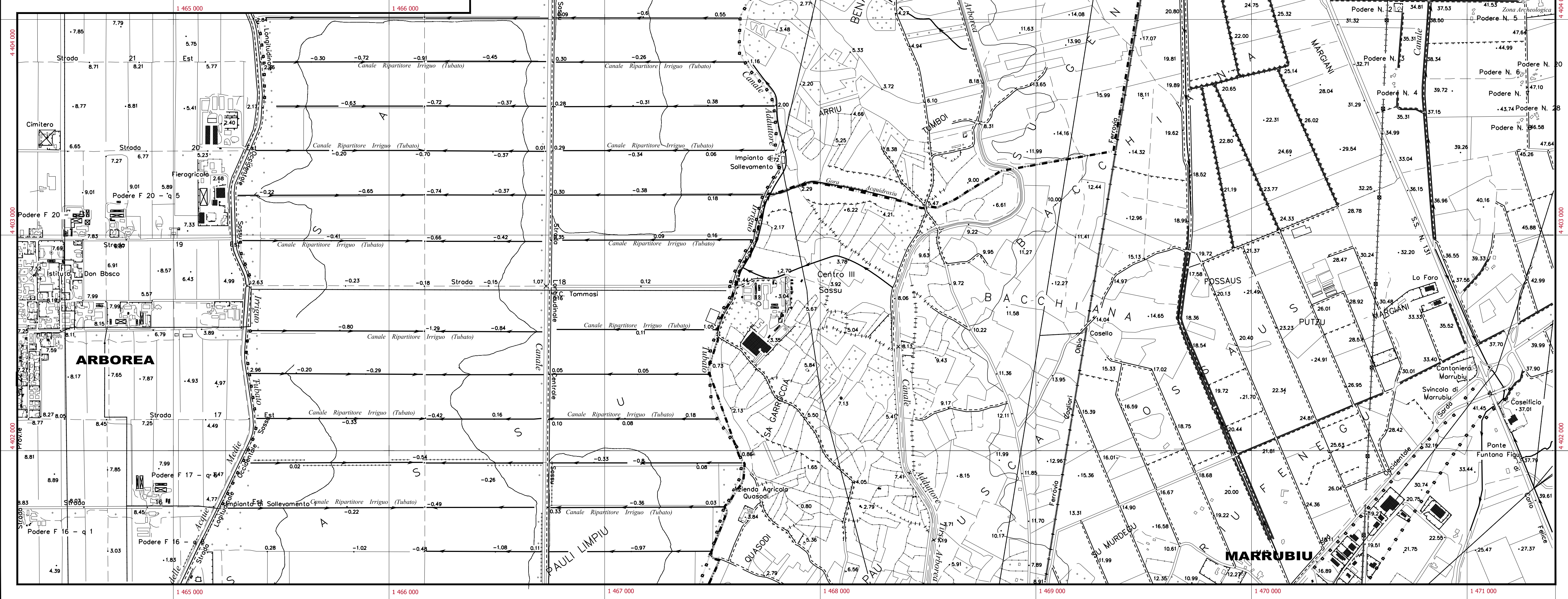
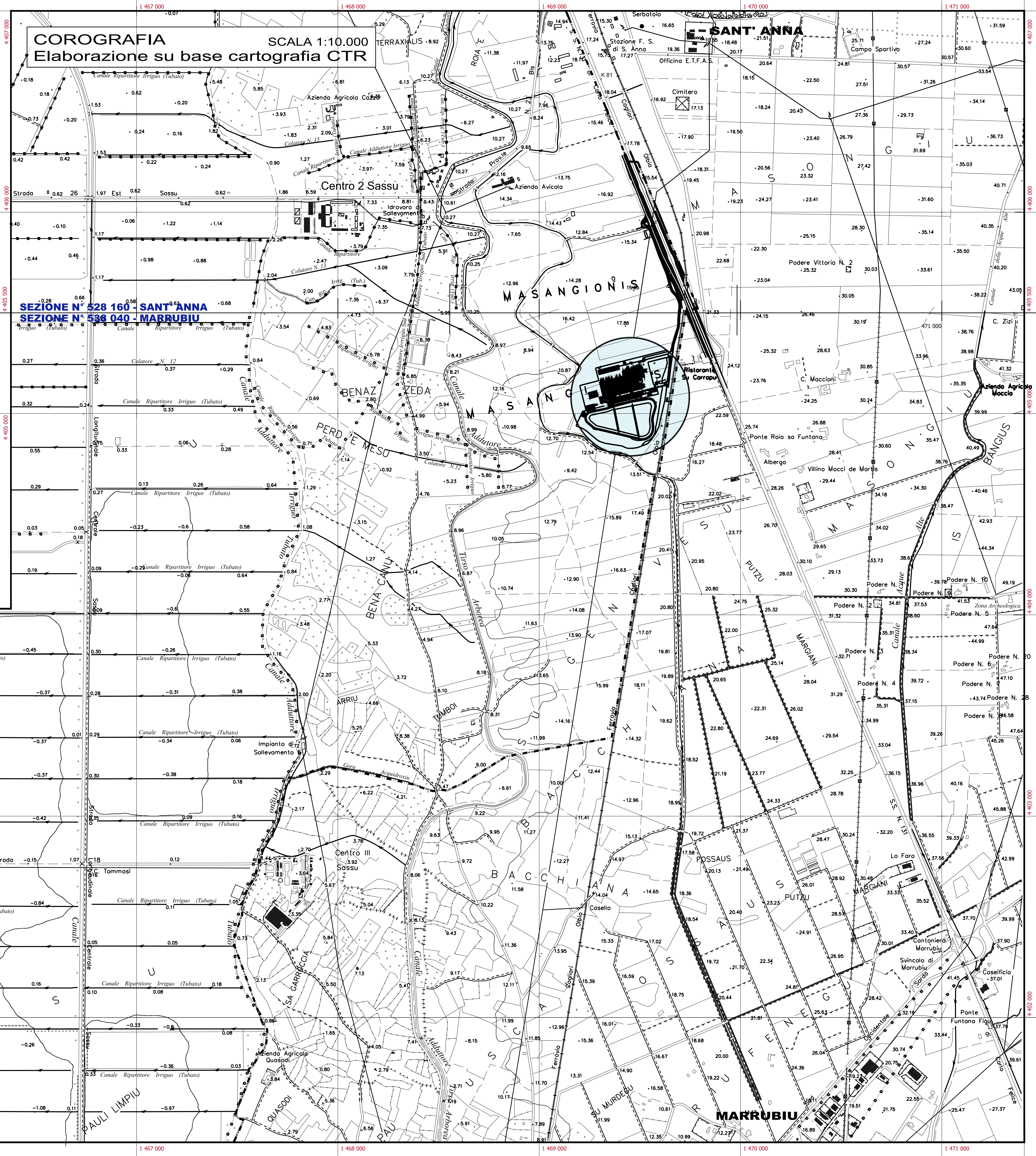
IL PROGETTISTA
(Ing. Agostino Pruneddu)

IL DIRETTORE
(Dott. Marcello Siddi)

rev.	data	descrizione	redatto	verificato	approvato



Codice Elaborato																
P	N	R	R	0	1	P	F	0	1	G	A	8	2	R	0	1



Zona D - Zona industriale artigianale e commerciale

D2 - Insediamenti produttivi commerciali, artigianali, industriali
D2.1 - Aree produttive per la trasformazione di prodotti agricoli
D2.2 - Aree produttive per la trasformazione di prodotti agricoli
D2.2.1 - Impianto di depurazione a servizio delle aree produttive per la trasformazione di prodotti agricoli
D2.3 - Aree produttive per trasformazione di prodotti agricoli di nuova formazione
D2.4 - Zona artigianale con Piano di Lottizzazione approvato
D2.5 - Piano Insediamenti Produttivi
D2.6 - Zona D 'Ex Tabacchificio' sottoposta a Piano di Recupero
D2.7 - Nuovo Piano di Insediamenti Produttivi
D2.8 - Insediamenti produttivi commerciali, artigianali, industriali di nuova formazione
D2.9 - Insediamenti produttivi commerciali, artigianali, industriali di nuova formazione
D2.10 - Attività industriali e di commercio esistente - Lavorazione metalli
D2.11 - Zona artigianale con Piano di Lottizzazione già approvato
D2.12 - Officina Poli

Zona E - Agricola

E2 - Aree di primaria importanza per la funzione agricolo produttiva
E2.1 - Ambito della bonifica della piana di Arborea
E2.2 - Ambito della bonifica del Sasso
E5 - Aree marginali per l'attività agricola

Zona F - Turistica

F1 - Insediamenti turistici pianificati
F2 - Insediamenti turistici spontanei (interventi aree Legge 06/08/1967, n. 765)
F3 - Campeggi
F4 - Nuove aree turistiche
F4.1 - Tanca Marchesa
F4.2 - Marceddi
F4.3 - Luri
F4.4 - Albergo La Pineta
F4.5 - Su Ingoni

Zona G - Servizi generali

G1 - Attrezzature di servizio
G1.1 - Albergo
G1.2 - Complesso fieristico
G1.3 - Cimitero
G1.4 - Campo tiro a volo
G1.5 - Lavorazione e trasformazione prodotti ittici
G1.6 - Ecoentro e Camiere Comunale
G2 - Parchi, strutture per lo sport e il tempo libero
G2.1 - Autodromo
G2.2 - Centro ippico Horse Country Europe
G2.3 - Centro ippico Horse Country Western
G2.4 - Area servizi pista ciclabile
G2.5 - Servizi generali per il turismo
G2.5.1, G2.5.2, G2.5.3 - Podere
G2.5.4 - Servizi generali per il turismo
G2.6 - Servizi e attrezzature per la pesca e la nautica
G4 - Infrastrutture a livello di area vasta
G4.1 - Depuratore della Marina
G4.2 - Depuratore Abbanas territoriale
G4.3 - Impianto di sollevamento idraulico del consorzio di bonifica
G4.4 - Serbatoio idrico
G4.5 - Impianto di trattamento dell'ammianto
G4.6 - Impianto di trattamento dei R.S.U.
G4.6.1 - Esercizio dell'impianto di trattamento dei R.S.U.
G4.7 - Impianto sollevamento reflui e impianti idraulici
G4.8 - Macello comunale
G4.9 - Impianto di sollevamento fognario
G4.10 - Cabina telefonica
G4.11 - Cabina elettrica

Pericolosità idrogeologica

Pericolosità idraulica

Area di pericolosità idraulica H1
Area di pericolosità idraulica H2
Area di pericolosità idraulica H3
Area di pericolosità idraulica H4
Fasce di tutela dei corpi idrici
Sezioni idrauliche e codici di riferimento

Argine del Diverivo Sant'Anna
Quote dell'argine
Confine Comunale